

Grand public et scolaires

### "FAME"

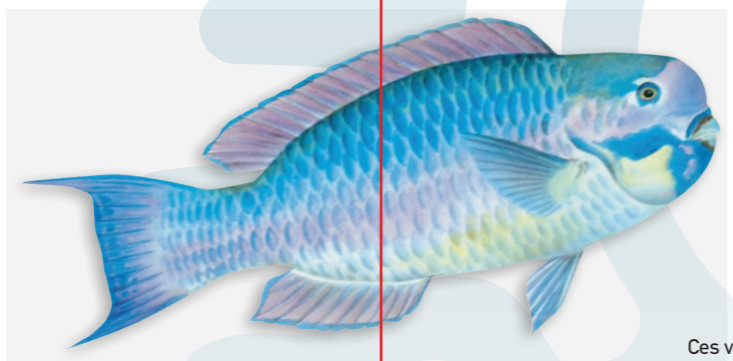
Découvrez les autres tutoriels pêche en ligne.



SPC Playlist Formation pêche



Pacific Community



Ces vidéos ont été produites avec le soutien financier de l'Union européenne, de la Suède et du Programme d'aide néo-zélandais. Leur contenu relève de la seule responsabilité de la Communauté du Pacifique et ne reflète pas nécessairement les opinions de l'Union européenne, de la Suède et de la Nouvelle-Zélande.

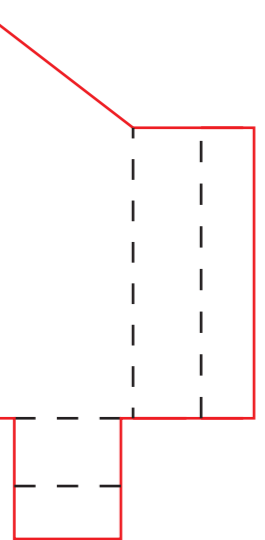
Projet PROTEGE, programme Durabilité environnementale et changement climatique : [contact.protege@spc.int](mailto:contact.protege@spc.int)  
Division Pêche, aquaculture et écosystème marins  
Section Information et savoirs halieutiques : [cfpinfo@spc.int](mailto:cfpinfo@spc.int)

# TUTORIELS VIDÉO SUR LA GESTION DES RESSOURCES MARINES

## SE FORMER ET S'INFORMER SUR LA NATTE !



Pacific Community



Contenu disponible  
sur clé USB

Grand public et scolaires

### "HISTOIRES DE PÊCHEURS"

Découvrez le comportement et l'écologie des ressources marines et optez pour des pratiques de pêche responsable.



SPC Playlist  
Histoires  
de pêcheurs



L'ARCHITECTE  
OUBLIÉ DU RÉCIF



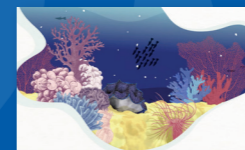
COMMENT LES CONCOMBRES  
DE MER PROTÈGENT L'OcéAN



UN RENDEZ-VOUS  
IMPORTANT



L'EXTRAORDINAIRE VOYAGE  
DES MOULETS



L'UNION FAIT LA FORCE



UN OcéAN DE RÊVE



ENTRE LES MAILLES DU FILET



PROTÉGER L'HABITAT



UN PEU D'INTIMITÉ S'IL VOUS PLAÎT



UNE MESURE DE TAILLE

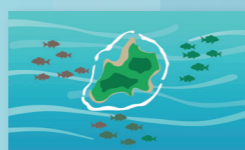
Agent des pêches

### "ÉCHANTILLONNAGE BIOLOGIQUE"

Apprenez à échantillonner les poissons récifaux, à mieux connaître leur biologie afin de gérer leur stock.



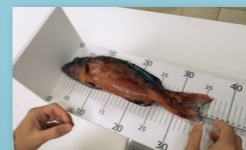
SPC Playlist  
Échantillonnage  
biologique



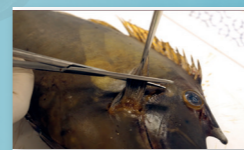
INTÉRÊT DE L'ÉCHANTILLONNAGE  
BIOLOGIQUE



PRENEUR DE NOTE ET FICHE  
D'ÉCHANTILLONNAGE



PRÉPARATION  
À LA DISSECTION



PRÉLEVEMENT DES  
NAGEOIRES PECTORALES



PRÉLEVEMENT DE MUSCLE



EXTRACTION DES OIOLITHES



EXTRACTION DES GONADES



ÉTUDES DES GONADES



Agent des pêches

### "BÊCHES-DE-MER"

Apprenez à échantillonner les poissons récifaux, à mieux connaître leur biologie afin de gérer leur stock.



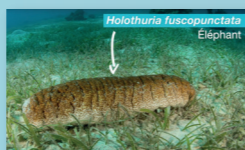
SPC Playlist  
Bêches-de-mer



LA VIE DES HOLOTHURIES



IDENTIFIER LES PRODUITS SECS



IDENTIFIER LES HOLOTHURIES  
À L'ÉTAT VIVANT

