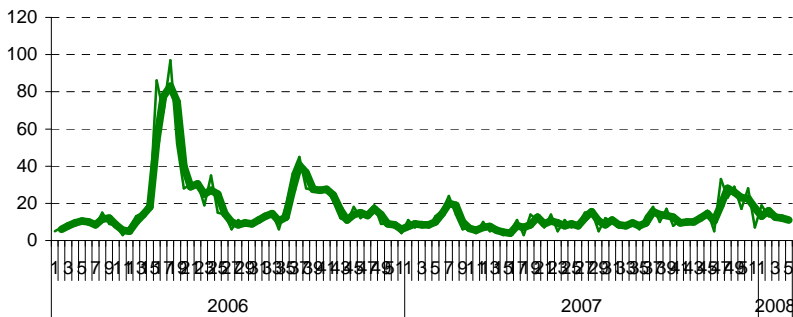


# Surveillance sentinelle à partir des consultations aux Urgences du Centre Hospitalier de Polynésie française

Situation en semaine 05 (du 28 janvier au 3 février 2008)

Données recueillies par la Direction de la Santé avec la collaboration du Service des Urgences et du Service d'Information Médicale du CHPf

## Syndrôme grippal

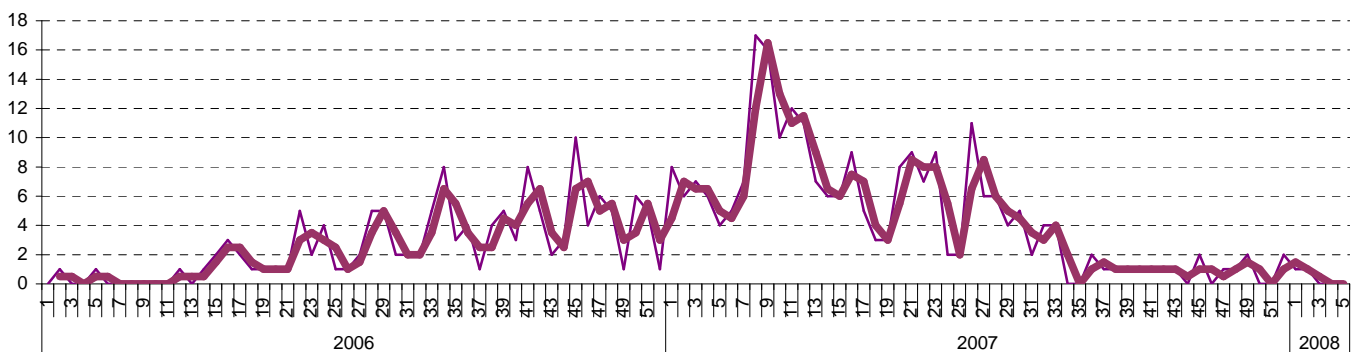


### Commentaires:

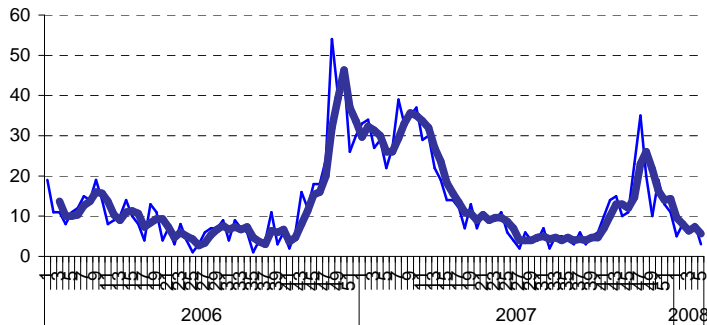
Situation calme. En France l'épidémie de grippe saisonnière A(H1N1) continue de s'étendre progressivement.

Merci pour votre collaboration

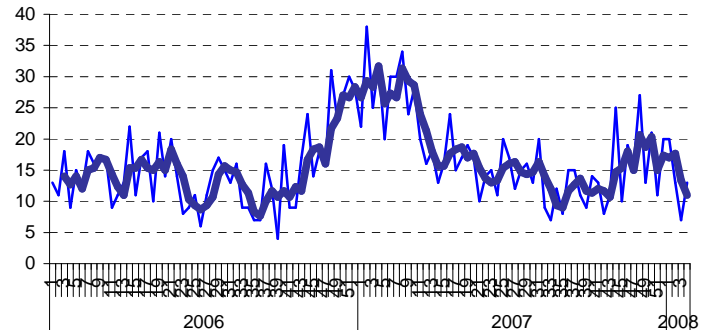
## Suspicion de dengue



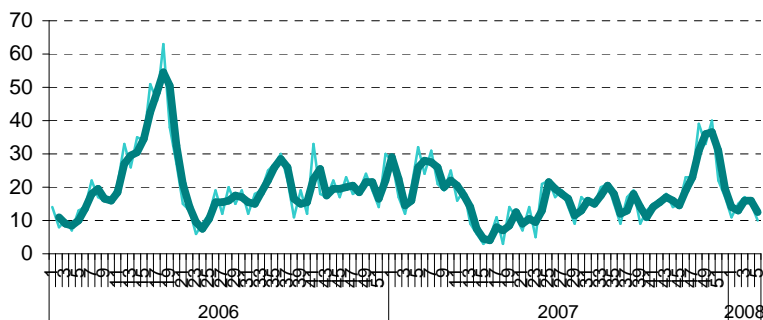
## Diarrhée < 4 ans



## Diarrhée >=4 ans



## Fièvre isolée



### Codage en CIM 10:

Syndrôme	Codes CIM10
Syndrôme grippal :	J11
Suspicion de dengue:	A90 - A91
Diarrhée:	A02 à A09
Fièvre isolée:	R509

**NB: les graphiques représentent la fréquence hebdomadaire des consultations depuis janvier 2005. Les données sont exprimées en nombre de cas par semaine.**