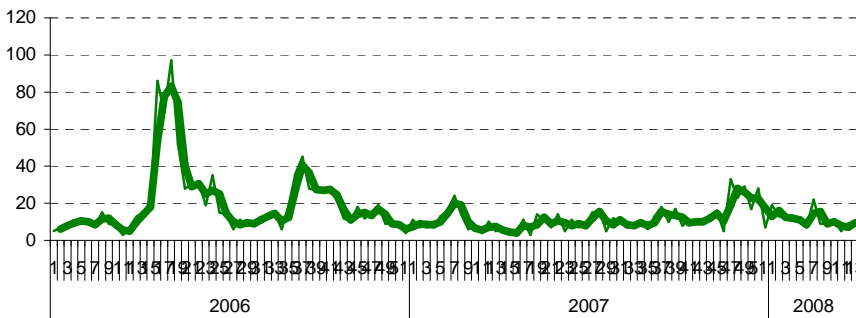


Surveillance sentinelle à partir des consultations aux Urgences du Centre Hospitalier de Polynésie française

Situation en semaine 13 (du 24 mars au 30 mars 2008)

Données recueillies par la Direction de la Santé avec la collaboration du Service des Urgences et du Service d'Information Médicale du CHPf

Syndrome grippal



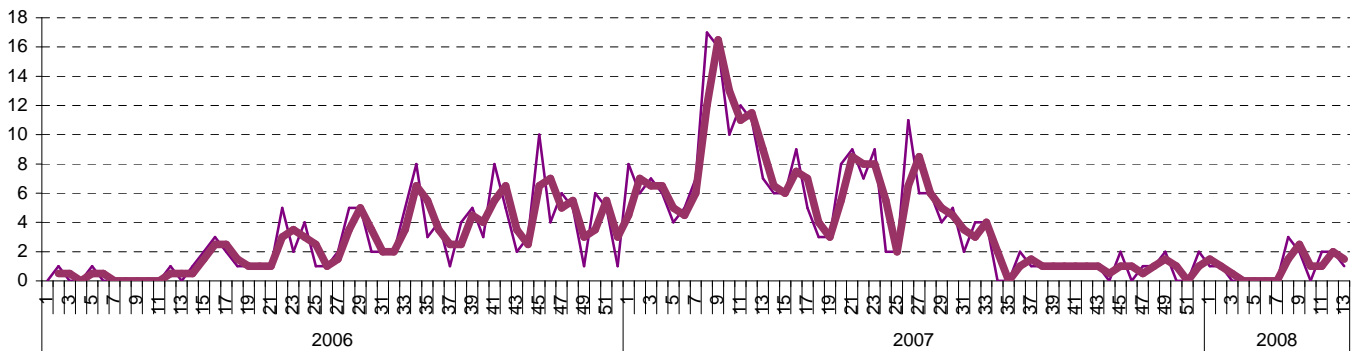
Commentaires:

Situation calme. En France l'épidémie de grippe saisonnière A (H1N1) est considérée comme terminée.

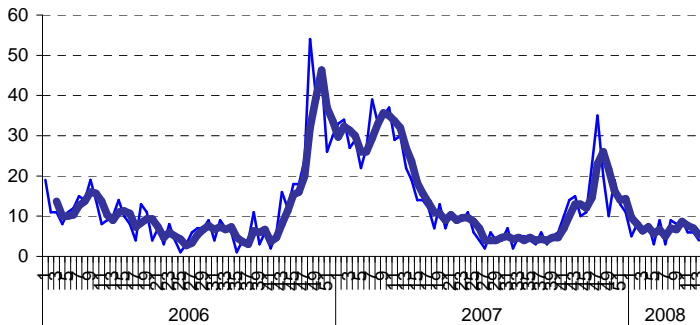
L'incidence nationale de la grippe clinique a été de 70 cas pour 100 000 habitants, en-dessous du seuil épidémique (109 cas pour 100 000 habitants) en semaine 13. L'épidémie hivernale a été globalement d'intensité modérée cette année.

Merci pour votre collaboration

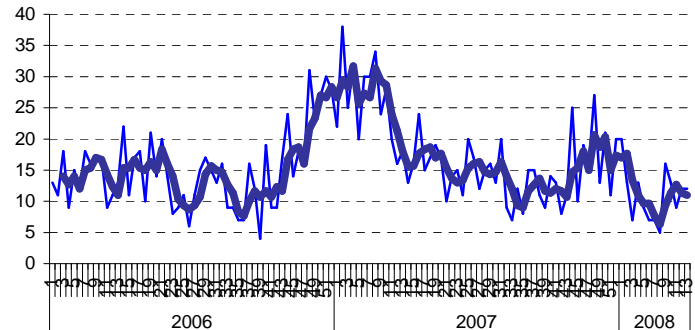
Suspicion de dengue



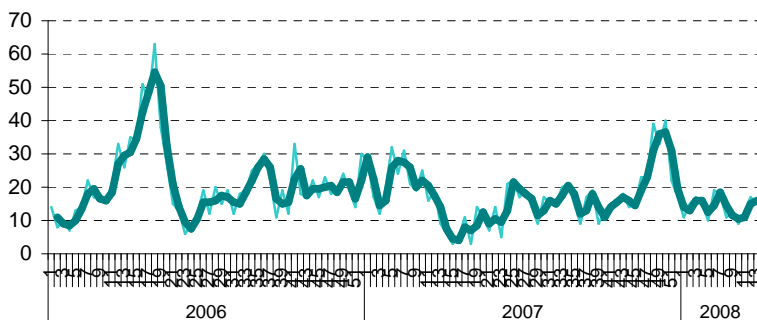
Diarrhée < 4 ans



Diarrhée >=4 ans



Fièvre isolée



Codage en CIM 10:

| Syndrome | Codes CIM10 |
|----------------------|-------------|
| Syndrôme grippal : | J11 |
| Suspicion de dengue: | A90 - A91 |
| Diarrhée: | A02 à A09 |
| Fièvre isolée: | R509 |

NB: les graphiques représentent la fréquence hebdomadaire des consultations depuis janvier 2006. Les données sont exprimées en nombre de cas par semaine.