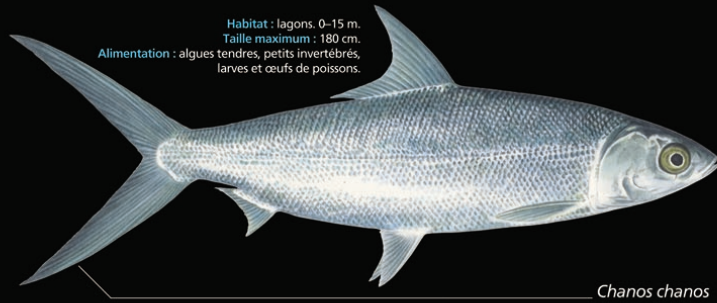


IKA OTE LAUHAKAU O UVEA MO FUTUNA

Poissons côtiers de Wallis et Futuna



Habitat : lagons. 0-15 m.
Taille maximum : 180 cm.
Alimentation : algues tendres, petits invertébrés, larves et œufs de poissons.

Ava • Chanos

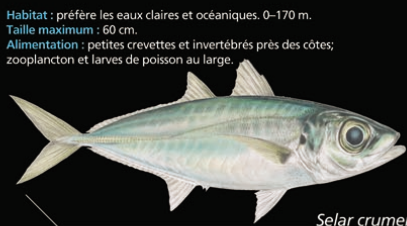
Chanos chanos



Habitat : platiers envasés du récif interne, mangrove et fonds sableux.
Taille maximum : 90 cm.
Alimentation : petits bivalves, vers, crustacés et poissons.

Albula glossodonta

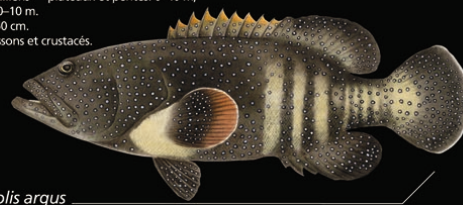
Kiokio • Tukuku • Banane lèvres ronde



Habitat : préfère les eaux claires et océaniques. 0-170 m.
Taille maximum : 60 cm.
Alimentation : petites crevettes et invertébrés près des côtes; zooplancton et larves de poisson au large.

Atule • Selar coulisou

Selar crumenophthalmus



Habitat : récifs coralliens — plateaux et pentes. 0-40 m, mais plus souvent 0-10 m.
Taille maximum : 60 cm.
Alimentation : poissons et crustacés.

Cephalopholis argus

Ahu afi • Ulafi • Vielle la prude



Habitat : récifs coralliens — lagons et pentes externes. 0-35 m.
Taille maximum : 70 cm.
Alimentation : algues et herbes du fond qu'ils raclent sur les coraux morts et les roches avec leur bec, corail.

Scarus microrhinos

Homo, La'ea • La'ea • Perroquet bleu



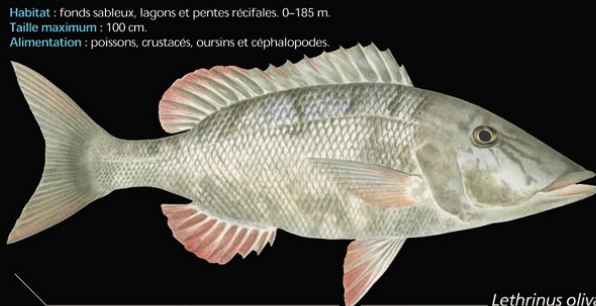
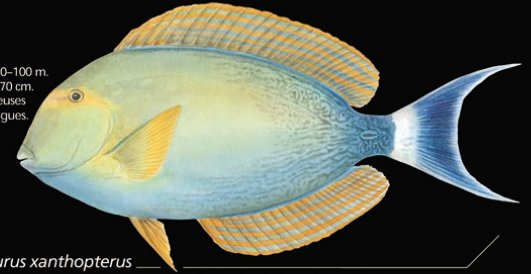
Naso unicornis

Ume • Nason à éperons bleus

Habitat : récifs coralliens — passes, failles et pentes externes. 0-80 m.
Taille maximum : 70 cm.
Alimentation : algues vertes et brunes (*Sargassum*).

Acanthurus xanthopterus

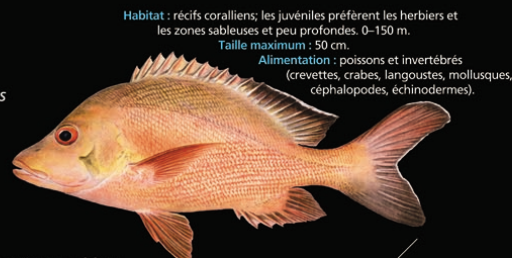
Palagi • Chirurgien aile jaune



Habitat : fonds sableux, lagons et pentes récifales. 0-185 m.
Taille maximum : 100 cm.
Alimentation : poissons, crustacés, oursins et céphalopodes.

Lethrinus olivaceus

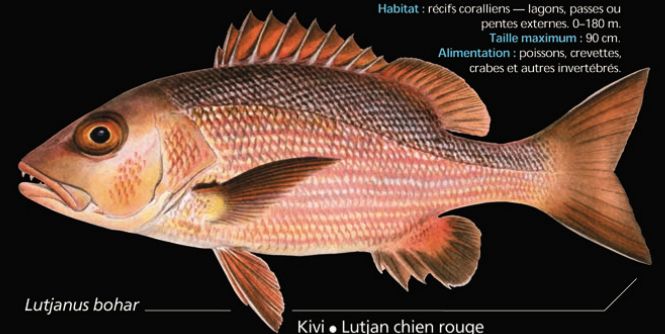
Gutu loaloo • Gutu loloo • Empereur gueule longue



Habitat : récifs coralliens; les juvéniles préfèrent les herbiers et les zones sableuses et peu profondes. 0-150 m.
Taille maximum : 50 cm.
Alimentation : poissons et invertébrés (crevettes, crabes, langoustes, mollusques, céphalopodes, échinodermes).

Lutjanus gibbus

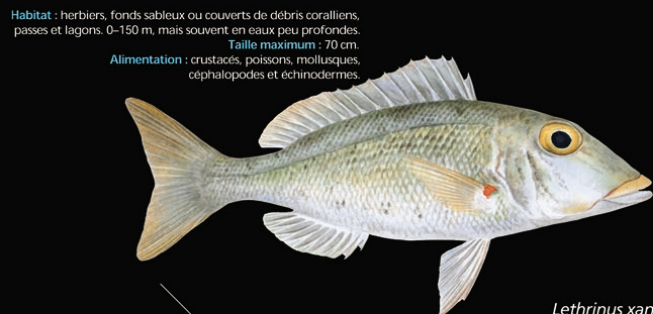
Ta'elulu • Lutjan pagaie



Habitat : récifs coralliens — lagons, passes ou pentes externes. 0-180 m.
Taille maximum : 90 cm.
Alimentation : poissons, crevettes, crabes et autres invertébrés.

Lutjanus bohar

Kivi • Lutjan chien rouge



Habitat : herbiers, fonds sableux ou couverts de débris coralliens, passes et lagons. 0-150 m, mais souvent en eaux peu profondes.
Taille maximum : 70 cm.
Alimentation : crustacés, poissons, mollusques, céphalopodes et échinodermes.

Lethrinus xanthurus

Kuago • Empereur bec de cane



Habitat : récifs coralliens le jour, fonds de sable la nuit. 5-200 m.
Taille maximum : 90 cm.
Alimentation : crustacés, échinodermes, mollusques et poissons.

Lethrinus miniatus

Gutula • Empereur gueule rouge



Habitat : fonds durs, couverts d'algues — barrière et plateaux récifaux. 0-25 m.
Taille maximum : 70 cm.
Alimentation : essentiellement herbivore; algues et les petits invertébrés qui y sont associés.

Kyphosus vaigiensis

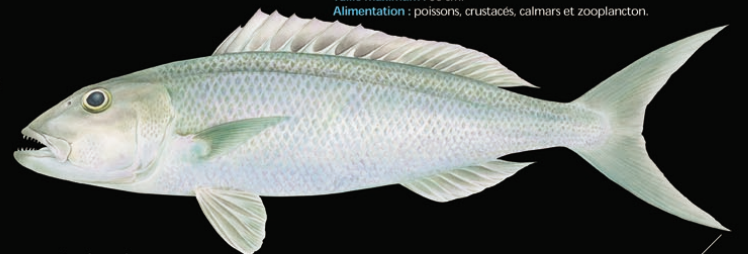
Nue • Lufi • Ui-ua



Habitat : fonds sableux ou couverts de débris coralliens à proximité des récifs. 0-100 m.
Taille maximum : 60 cm.
Alimentation : gastéropodes, bivalves, ophiures, oursins, crabes, vers, tuniciers et concombres de mer.

Monotaxis grandoculis

Mu • Empereur bossu



Habitat : récifs coralliens. 0-150 m, en bancs près du fond.
Taille maximum : 90 cm.
Alimentation : poissons, crustacés, calmars et zooplancton.

Aprion virescens

Utu • Vivaneau job



Habitat : les adultes, solitaires, préfèrent les eaux claires des lagons et des pentes récifales externes; les juvéniles préfèrent les zones côtières. 0-100 m.
Taille maximum : 170 cm.
Alimentation : crustacés (crabes et langoustes) et poissons.

Caranx ignobilis

Lupo ulu lahi • Fuaika ulu lasi • Carangue têteue



Cheilinus undulatus

Afa'afa tai (juvénile) Galo (adulte) Galo • Napoléon



Produit par la section Information de la division Ressources marines du Secrétariat général de la Communauté du Pacifique (CPS), en collaboration avec le Service Territorial de la Pêche et de gestion des ressources marines de Wallis et Futuna.

Produit avec le concours financier du Territoire de Wallis et Futuna, de la France et de Western Pacific Regional Fishery Management Council. Les illustrations de *Aprion virescens*, *Caranx ignobilis* et *Selar crumenophthalmus* sont reproduites avec l'aimable autorisation de Hawaii Division of Aquatic Resources.

