



**PROTEGE**

PROJET RÉGIONAL OCÉANIE DES TERRITOIRES  
POUR LA GESTION DURABLE DES ÉCOSYSTÈMES



**ATELIER TECHNIQUE  
RÉGIONAL DE CONCERTATION  
ET DE PROGRAMMATION**

# GESTION DES RESSOURCES FORESTIÈRES ET AGROFORESTERIE



**ÉCONOMIE FORESTIÈRE**



**AGROFORESTERIE**



**PRÉSERVATION  
ET RESTAURATION**



**FINANCEMENTS  
ET COMPENSATION  
CARBONE**

**COMMUNAUTÉ DU PACIFIQUE  
DU 9 AU 13 MARS 2020**

## DOSSIER DE PRESSE

Gestion des ressources forestières et agroforesterie  
dans le Pacifique



PROJET REGIONAL OCEANIE DES TERRITOIRES POUR LA GESTION DURABLE DES ECOSYSTEMES





# PROTEGE

PROJET RÉGIONAL OCÉANIE DES TERRITOIRES  
POUR LA GESTION DURABLE DES ÉCOSYSTÈMES

## Le projet PROTEGE

PROTEGE est un projet de coopération régionale qui vise à construire un développement durable et résilient des économies des PTOM face au changement climatique, en s'appuyant sur la biodiversité et les ressources naturelles renouvelables.

Il est financé par l'Union européenne dans le cadre du 11ème Fonds Européen de Développement (FED) au bénéfice des Pays et Territoires d'Outre-Mer (PTOM) du pacifique : **Nouvelle-Calédonie, Pitcairn, Polynésie française ainsi que Wallis et Futuna.**

Le projet appuie les politiques publiques des quatre PTOM dans les quatre thèmes suivants :

- Thème 1: La transition agro-écologique est opérée pour une agriculture, notamment biologique, adaptée au changement climatique et respectueuse de la biodiversité; les ressources forestières sont gérées de manière intégrée et durable.
- Thème 2: Les ressources récifo-lagonaires et l'aquaculture sont gérées de manière durable, intégrée et adaptée aux économies insulaires et au changement climatique.
- Thème 3: L'eau est gérée de manière intégrée et adaptée au changement.
- Thème 4: Les espèces exotiques envahissantes sont gérées pour renforcer la protection, la résilience et la restauration des services écosystémiques et de la biodiversité terrestre.

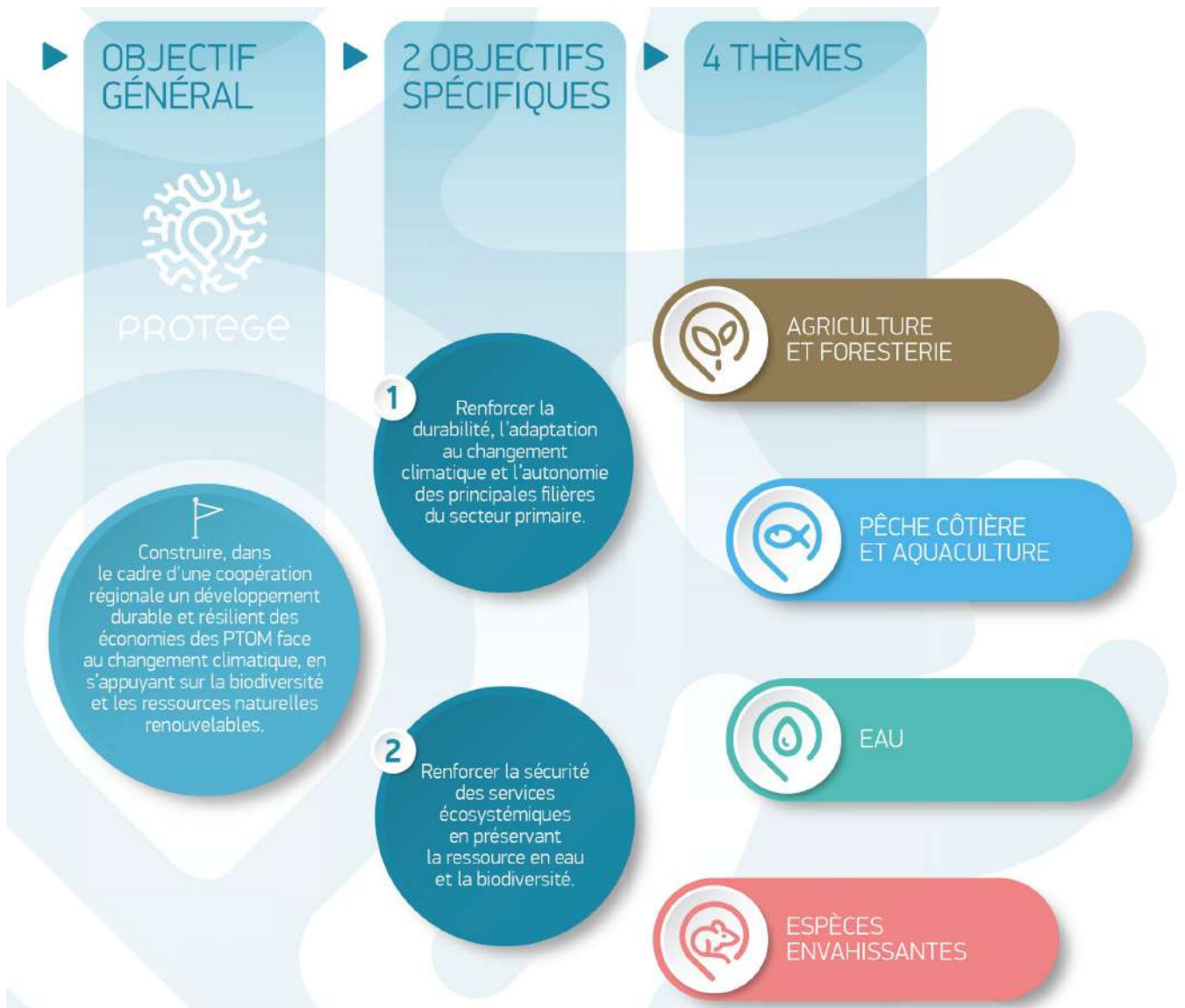


PROTEGE dispose d'un budget global de 36 millions d'euros pour la période 2018-2022 dont 30,5 millions mis en œuvre par la Communauté du Pacifique (CPS) et 5,5 millions par le Programme Régional Océanien pour l'Environnement (PROE), co-déléataire.



# PROTEGE

PROJET RÉGIONAL OCÉANIE DES TERRITOIRES  
POUR LA GESTION DURABLE DES ÉCOSYSTÈMES



## Thème 1 : Agriculture et Foresterie

La convention de financement (FED/2018/038-910) et la convention de délégation (FED/2018/399-686) définissent les activités confiées à la CPS en vue de la mise en œuvre du projet PROTEGE.

L'agriculture et foresterie est le premier thème du projet dont l'objectif est qu'au niveau local et régional, la transition agroécologique soit opérée pour une agriculture, notamment biologique, adaptée au changement climatique et respectueuse de la biodiversité, et que les ressources forestières soient gérées de manière intégrée et durable.

Le thème 1 est structuré en 4 résultats attendus :

**Résultat attendu 1 :** Des systèmes agro-écologiques viables sont validés techniquement et transférés et les freins au développement de l'agriculture biologique sont levés.





# PROTEGE

PROJET RÉGIONAL OCÉANIE DES TERRITOIRES  
POUR LA GESTION DURABLE DES ÉCOSYSTÈMES

**Résultat attendu 2 :** Une politique de gestion intégrée des forêts, de l'agroforesterie et des cocoteraies est définie et mise en œuvre.

**Résultat attendu 3 :** Les produits issus de l'agroécologie, de la forêt et de la cocoteraie sont valorisés.

**Résultat attendu 4 :** Des outils opérationnels, de coordination et d'accompagnement sont mis en place pour renforcer et pérenniser la coopération inter-PTOM et PTOM/ACP.

Atelier régional technique sur la gestion intégrée des ressources forestières et l'agroécologie

*POURQUOI UNE VOLONTE DE STRUCTURATION DE LA GESTION FORESTIERE ET DE L'AGROFORESTERIE ?*

Incendies, pénuries d'eau, perturbations dues aux inondations et plus largement impacts liés au changement climatique... Ces dernières années particulièrement, la forêt a connu de très fortes dégradations.

Cependant, elle représente des enjeux forts sur le plan environnemental, économique, social et culturel pour les communautés océaniques.

Dans les Pays et Territoires d'Outre-Mer (PTOM) du Pacifique, la forêt représente également une strate importante des écosystèmes et des paysages, à la fois par :

- Sa diversité : cocoteraies, forêts sèches, forêts humides, forêts de nuages, maquis minier (Nouvelle-Calédonie), etc.
- Sa taille relative : en Nouvelle-Calédonie par exemple, la forêt humide s'étend sur 3 900 m<sup>2</sup>, soit 20% du territoire;
- Ses fonctions, aussi bien pratiques (chasse, bois de construction, bois de sculpture, artisanat, plantes médicinales, etc.) que conceptuelles et symboliques (plans de gestion, terres coutumières, zones taboues, loisirs, etc.) ;
- Son importance écologique : réservoir de biodiversité, puit de carbone, structuration des paysages et des sols, préservation de la qualité de l'eau, etc.
- Son potentiel économique : les 3 PTOM français disposent de ressources forestières exploitables et pourraient présenter des potentialités de réserves carbone éligibles aux fonds de compensation, permettant de générer des activités économiques et environnementales porteuses.

Malgré ces réalités et potentiels, ces écosystèmes restent à ce jour relativement peu connus et « investis », au regard de leur importance culturelle et des ressources qu'ils pourraient fournir.





# PROTEGE

PROJET RÉGIONAL OCÉANIE DES TERRITOIRES  
POUR LA GESTION DURABLE DES ÉCOSYSTÈMES

## UN ATELIER, UNE AMBITION, 4 THEMES

Le comité de pilotage de PROTEGE (Projet Régional Océanien des Territoires pour la Gestion durable des Écosystèmes), réuni les 17 et 18 juillet 2019, a validé l'organisation d'un atelier de concertation réunissant les parties prenantes des PTOM du projet ainsi que les acteurs de la région, afin d'élaborer de manière participative et concertée des recommandations pour les politiques publiques relatives à la gestion intégrée des ressources forestières et le développement de l'agroforesterie. De ces recommandations, les parties prenantes seront appelées à identifier des actions à intégrer au sien de la programmation de PROTEGE sur ces sujets.

Dans ce cadre, la Communauté du Pacifique organise ainsi un atelier technique régional de concertation et de programmation sur la gestion intégrée des ressources forestières et l'agroforesterie, du 9 au 13 mars 2020, à Nouméa, CPS.

Son ambition est de créer une **dynamique régionale de coopération** sur ces sujets au travers des 3 volets :

- l'élaboration de politiques de gestion intégrée des forêts et de l'agroforesterie ;
- le soutien des initiatives visant à mettre l'arbre au cœur des pratiques agricoles ;
- la valorisation des bois locaux et des autres produits issus des forêts.

L'atelier regroupera les parties prenantes autour de **4 thèmes**, permettant d'englober l'ensemble des dimensions du sujet :

1. Economie forestière : sylviculture, exploitation d'essences nobles, plantes aromatiques, médicinales et cosmétiques, artisanat, etc.
2. Services écosystémiques de support et de régulation : préservation de la biodiversité, protection des bassins versants, restauration écologique, etc.
3. Agroforesterie : mode de production résilient en cohérence avec les pratiques traditionnelles océaniques ;
4. Dispositifs de compensation carbone : mécanismes de financement de la protection, restauration des massifs forestiers.

A noter que le sujet des financements et dispositifs de compensation carbone au sein des PTOM est novateur car il n'a jamais encore été abordé.

## ENJEUX

Pour les pays et territoires du Pacifique, les enjeux sont donc conséquents :

1. Développer leur économie, afin de générer des ressources pour développer leur territoire, dans une perspective de développement résilient, impliquant la diversification des voies de développement économique ;
2. Accompagner le développement de l'agroforesterie, comme un mode de culture remarquablement riche en biodiversité, résilient vis-à-vis des changements climatiques, mais aussi proche des systèmes traditionnels d'agriculture des PTOM et d'Océanie en général ;
3. Atténuer l'empreinte carbone des territoires, avec une attention particulière à porter à l'inscription du développement des territoires dans des modes et finalités durables ;





# PROTEGE

PROJET RÉGIONAL OCÉANIE DES TERRITOIRES  
POUR LA GESTION DURABLE DES ÉCOSYSTÈMES

4. S'adapter aux évolutions climatiques et sociétales ;
5. Étudier les perspectives de compensation écologique des territoires, afin de réduire, puis compenser l'impact des activités notamment touristiques et minières, de s'inscrire dans des dynamiques globales et d'envisager des perspectives de développement (dont économique) innovantes, en développant les arbres dans nos territoires ;
6. Assurer le financement au long cours de la restauration de la biodiversité des territoires et de l'activité sylvicole / forestière, en offrant des potentiels de compensation à d'autres activités exogènes.

### *Evènements clés auxquels la presse est conviée*

Session	Détails	Date, lieu et horaire
Ouverture de la conférence	<b>Stuart Minchin</b> , Directeur général de la Communauté du Pacifique ; <b>Thierry Santa</b> , Président du gouvernement de la Nouvelle-Calédonie, ordonnateur régional du FED ; <b>Représentants des ordonnateurs territoriaux de Wallis et Futuna et de Polynésie française</b> ; <b>Sylvie Goyet</b> , Directrice du programme Durabilité Environnementale et Changement Climatique de la Communauté du Pacifique.	Lundi 9 mars  CPS - Salle Jacques Iekawé  8h50 - 10h
Visite de terrain puis plénière	Visite d'une exploitation agricole sur le modèle agroforesterie à Dumbéa. Plénière : les principes, enjeux et pratiques de l'agroforesterie.	Lundi 9 mars Dumbéa – exploitation agroforestière 14h15 – 17h
Visite de terrain	Visite de l'outil de production et de conservation du matériel végétal de Sud Forêt Visite des plantations de Sud Forêt Visite d'une scierie	Mardi 10 mars : 8h – Port Laguerre  11h - Moindou  15h30 - Farino
Conférence publique	Conférence publique « La forêt du Pacifique, un joyau oublié pour répondre à nos urgences actuelles climatiques, économiques, sociales, sanitaires... »	Mercredi 11 mars  CPS - Salle Jacques Iekawé  17h30 – 19h
Plénière finale	Clôture de l'atelier Restitution des sessions de travail participatives Table ronde de clôture	Vendredi 13 mars CPS - Salle Jacques Iekawé 14h – 16h : restitution 16h – 17h : table ronde de clôture



# PROTEGE

PROJET RÉGIONAL OCÉANIE DES TERRITOIRES  
POUR LA GESTION DURABLE DES ÉCOSYSTÈMES

## EXPERTS REGIONAUX - INTERVENANTS DE L'ATELIER

Thème	Acteur	Sujets
Economie forestière	Steven SPEED (DAG Polynésie française (PF))	Gestion de projets forestiers Aménagement et gestion multifonctionnelle des forêts naturelles et des plantations Inventaires des ressources forestières Exploitation forestière Projets de valorisation de la biomasse forestière et agricole
	Jalesi MATEBOTO (CPS)	Politiques de gestion forestière, utilisation du sol, inventaires forestiers, pratiques et systèmes durables d'exploitation forestière, semences forestières et ressources génétiques
	Susana WAQAINABETE TUISESE (CI)	Forestry economics
Agroforesterie	Scott HALL (Australie)	Agroforesterie, génétique des ressources forestières Arbres indigènes du Pacifique exploitables pour le bois (santal, diversification)
	Jalesi MATEBOTO (CPS)	Agroforesterie
	Jean-François BUTAUD (Polynésie française)	Santal et agroforesterie
Protection de l'environnement	Susana WAQAINABETE TUISESE (CI)	Protection / restauration
Dispositifs de compensation	Jalesi MATEBOTO (CPS)	Mesures de conservation / restauration / compensation (REDD+), transfert / valorisation
	Susana WAQAINABETE TUISESE (CI)	Compensation carbone



# PROTEGE

PROJET RÉGIONAL OCÉANIQUE DES TERRITOIRES  
POUR LA GESTION DURABLE DES ÉCOSYSTÈMES

CONFÉRENCE PUBLIQUE – Mercredi 11 mars 2020 – 17h30 – Communauté du Pacifique

 **PROTEGE**  
PROJET RÉGIONAL OCÉANIQUE DES TERRITOIRES  
POUR LA GESTION DURABLE DES ÉCOSYSTÈMES

# LA FORÊT DU PACIFIQUE

UN JOYAU OUBLIÉ POUR  
RÉPONDRE À NOS  
URGENCES ACTUELLES

CLIMATIQUES, SANITAIRES, ÉCONOMIQUES, SOCIALES

**MERCREDI  
11 MARS 2020  
17H30**

SALLE DE CONFÉRENCE  
JACQUES IEKAWA  
COMMUNAUTÉ DU PACIFIQUE

ENTRÉE LIBRE,  
SANS INSCRIPTION  
(DANS LA LIMITE DES  
PLACES DISPONIBLES)

 CONFÉRENCE

 Pacific Community  
Communauté du Pacifique

 SPREP  
PROE

 Financé par  
l'Union européenne

 NOUVELLE  
CALÉDONIE

 POLYNÉSIE FRANÇAISE

 WALLIS ET FUTUNA

 LES TONGA

### Contacts presse :

Angèle ARMANDO, Chargé de Communication, PROTEGE, Programme Durabilité environnementale et changement climatique, Communauté du Pacifique (CPS) | E: [angelea@spc.int](mailto:angelea@spc.int) ou Tel : +687 95 21 09

Julie PETIT, Coordinatrice régionale Nouvelle-Calédonie, PROTEGE, Programme Durabilité environnementale et changement climatique, Communauté du Pacifique (CPS) | E: [juliep@spc.int](mailto:juliep@spc.int) ou Tel : +687 51 80 63



Pacific Community  
Communauté du Pacifique



SPREP  
PROE



Financé par  
l'Union européenne